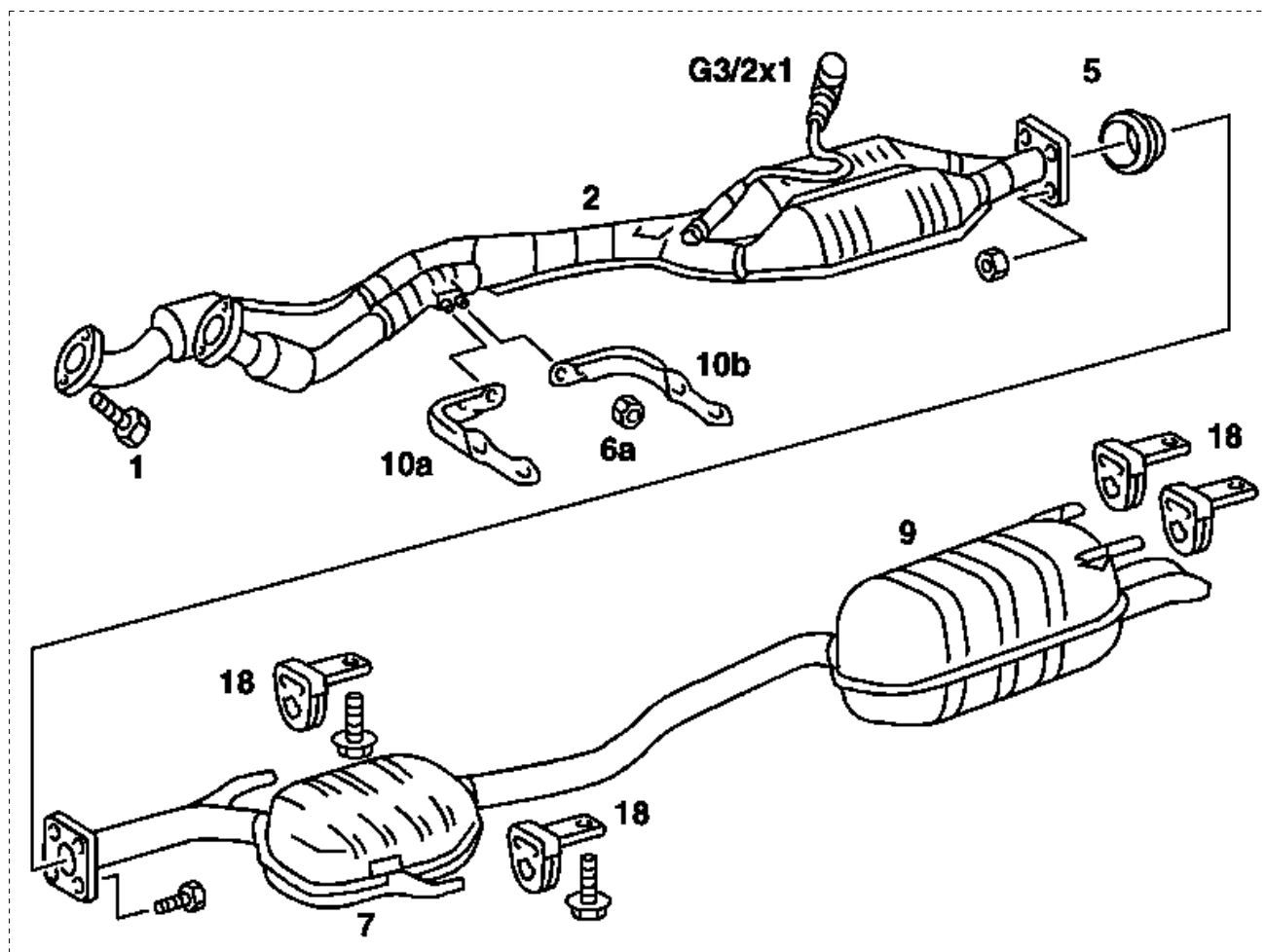


Vorausgegangene Arbeiten
Motorraumverkleidung aus-, einbauen (61-0105)

Arbeits-Nr. der Arbeitstexte und Arbeitswerte bzw. Standardtexte und
Richtzeiten
49-7000



10a Träger für Mechanisches Getriebe

10b Träger für Automatisches Getriebe

Steckverbindung O₂-Sonde (G3/2x1)

ab-, anmontieren.

Hinweis

Überwurfmutter nach links bis
Anschlag drehen öffnen

Überwurfmutter nach rechts bis
Anschlag drehen sichern

Schrauben (1) am Auspuffkrümmer

heraus-, hineinschrauben.

Einbauhinweis

Neue Nietmuttern in den Auspuffkrümmern mit
Verstemmschraube 103 589 01 39 00
einbauen. Anziehdrehmoment 30 Nm als
Anhaltswert.

Muttern (6a) an Träger (10a bzw. 10b)
Gummilager (18) am Mittelschalldämpfer (7)

Mittel- und Nachschallschalldämpfer (7, 9)

Komplette Auspuffanlage
Dichtheit aller Anschlußstellen
Fehlerspeicher Steuergerät LH

ab-, anschrauben.

ab-, anmontieren, prüfen, gegebenenfalls erneuern.

aus den Gummilagern (18) am

Nachschalldämpfer (9) aus-, einhängen.

Gummilager prüfen, gegebenenfalls erneuern.

abnehmen, einsetzen.

bei laufendem Motor prüfen.

auslesen, gegebenenfalls löschen (siehe Diagnose-Handbuch Motor, Band 2, Register 0).

Sonderwerkzeuge

